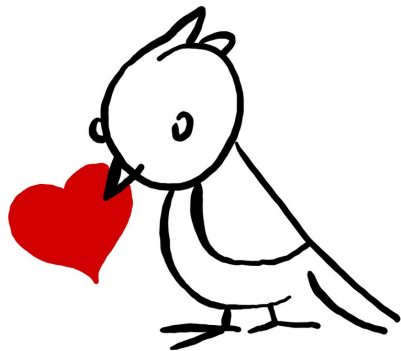


Sprich mit uns...



Ansprechpersonen in der Schule

- dein/e Klassenlehrer*innen
- unser Beratungsteam David Grabe und Christine Kleinert (vertrauliche Gespräche, Terminabsprache über Chat, Briefkasten oder beratung@gyle.hamburg.de)
- Mitarbeiter*innen der ETV KiJu (KiJu Büro, Raum A 0.03)

Externe Unterstützung Hamburger Jugendserver:



Homepage

<https://t1p.de/5635>



Notfallkontakte

<https://t1p.de/l426>



... wenn dir jemand Gewalt zufügt oder dich anfasst, wo du es nicht möchtest.



... wenn du zu Hause Sorgen hast, die dich belasten.



... wenn dich eine Situation in der Schule bedrückt, wütend oder traurig macht.



... wenn du dich selber verletzt oder machtlos fühlst.

... wenn du etwas loswerden willst oder einen Rat benötigst.

